

SAÇ NAKLI TEMEL TEKNİKLER

Dr Murat KÜÇÜKTAŞ
Dermatoloji Uzmanı



**DERMATOLOJİDE & KOZMETOLOJİDE
GELİŞMELER KONGRESİ 2023**
23-27 MAYIS 2023
CORNELIA DIAMOND GOLF RESORT OTEL, ANTALYA



SAÇ NAKLİ

güncel yasal prosedür

- Dermatolog
 - Plastik cerrah
 - Medikal estetik sertifikalı hekim
 - Tıp hekimi (sertifika şartı)
-
- ❖ Hastane
 - ❖ Tıp Merkezi
 - ❖ Poliklinik*

Saç Nakli' ni en iyi kim yapar?

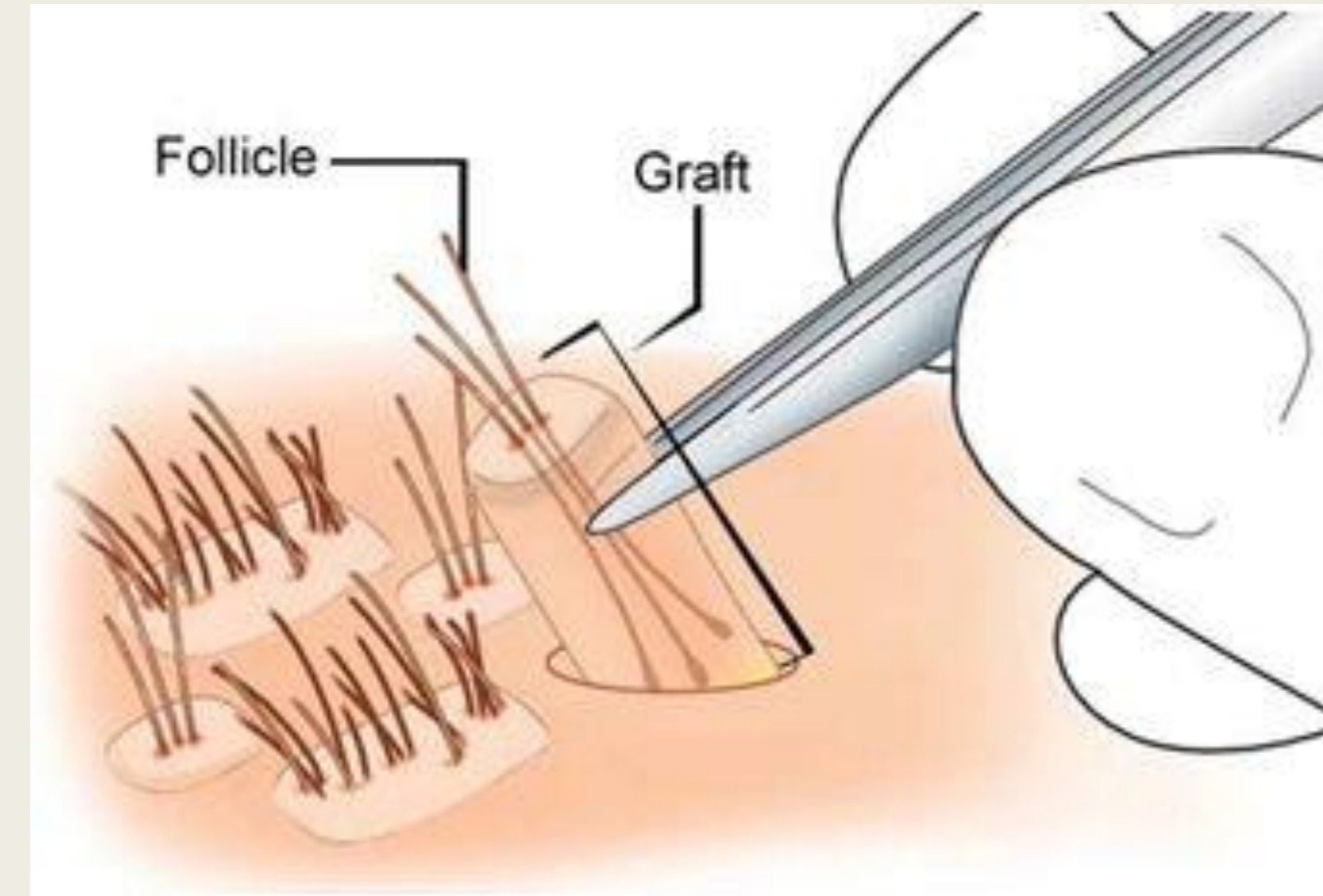
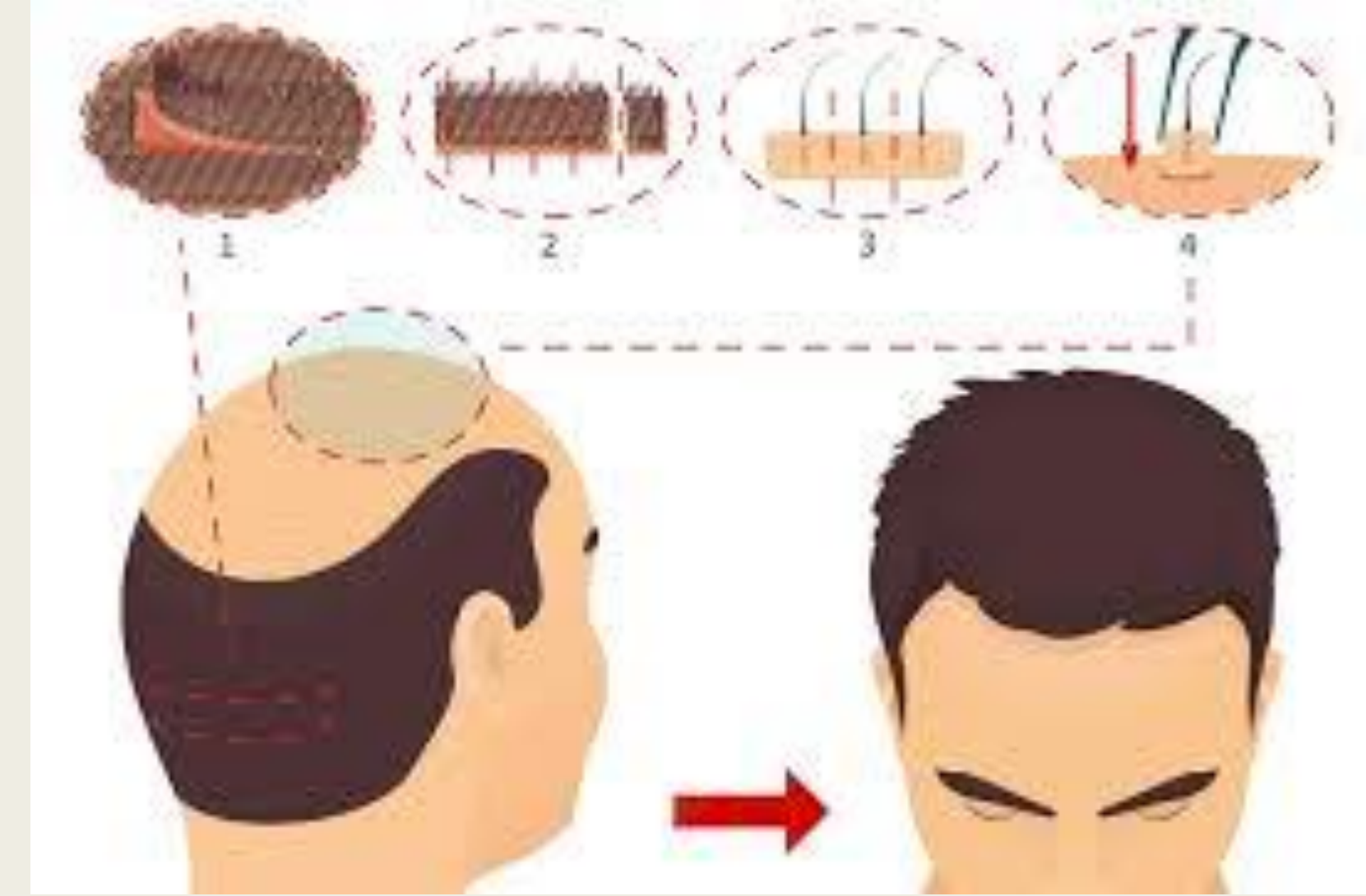
- Saç naklini en iyi saçın ve saçlı derinin her türlü **anatomisine, patolojisine, hastalıklarına, tedavisine** ve olası müdahalelerde ki **komplikasyonlarına** hakim olan **DERMATOLOG** yapar.

Saç Nakli

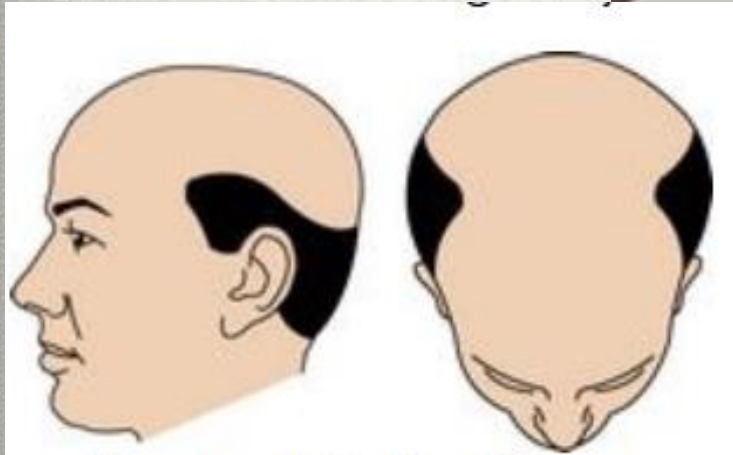
- Folikülün veya foliküler ünitenin bir bütün olarak bir yerden alınıp başka bir yere nakli,
- Kalıcı saç kaybına yol açan bütün patolojilerde uygulanabilir,
- Doğru endikasyonda ve doğru teknik ile yapıldığında ve planlandığında sonuçları başarılıdır.

Saç Nakli Temelleri

- folikülün veya foliküler ünitenin bir bütün olarak bir yerden alınıp başka bir yere nakli,
- kalıcı saç kaybına yol açan bütün patolojilerde uygulanabilir,
- doğru endikasyonda ve doğru teknik ile yapıldığında ve planlandığında sonuçları başarılıdır.
- **fut** (foliküler ünite transplantasyonu), strip cerrahisi
- **fue** (foliküler unite ekstraksiyonu)



donör bölgenin işaretlenmesi

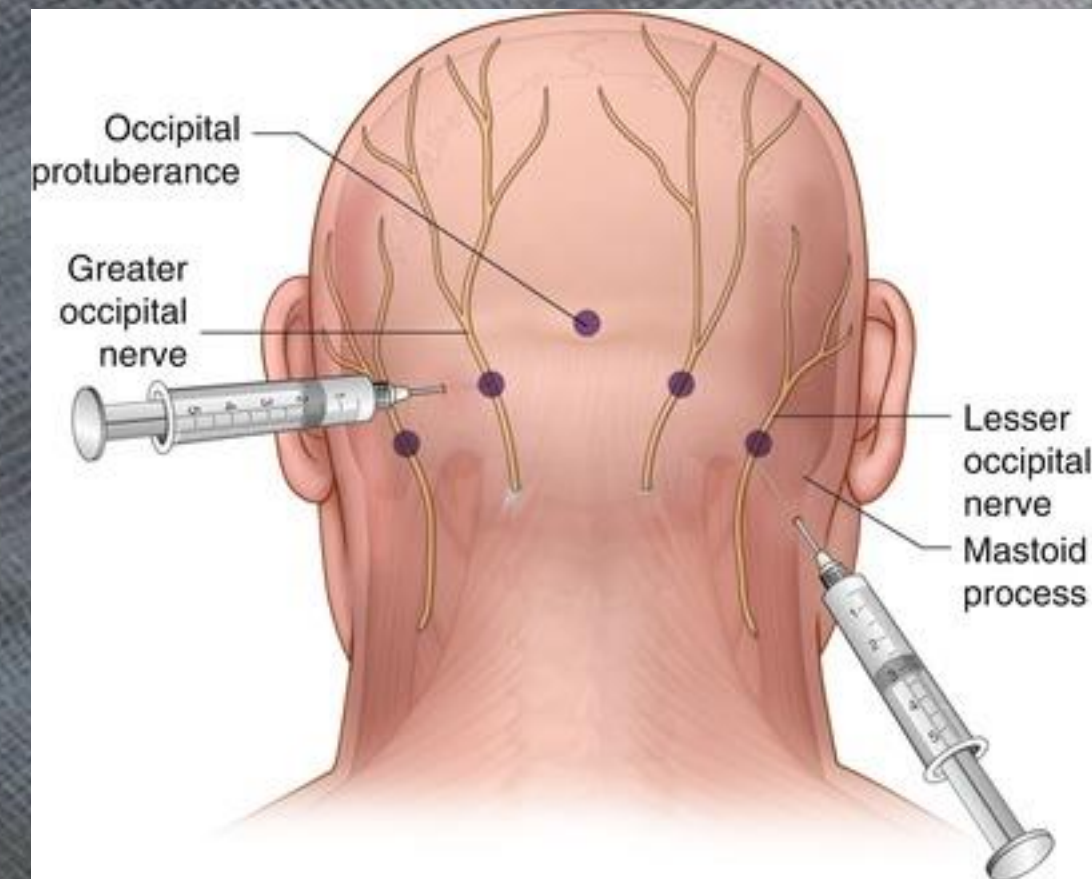


Norwood Scale Class 7

donör alan

- güvenli donör alanın belirlenmesi,
- donör kapasitenin doğru hesaplanması,
- ilerisi için tekrar bir seans/seanslar için donör kapasitenin doğru kullanılması,
- cm² den alınacak graft sayını belirlenmesi.

Donör bölgenin lokal anestezi

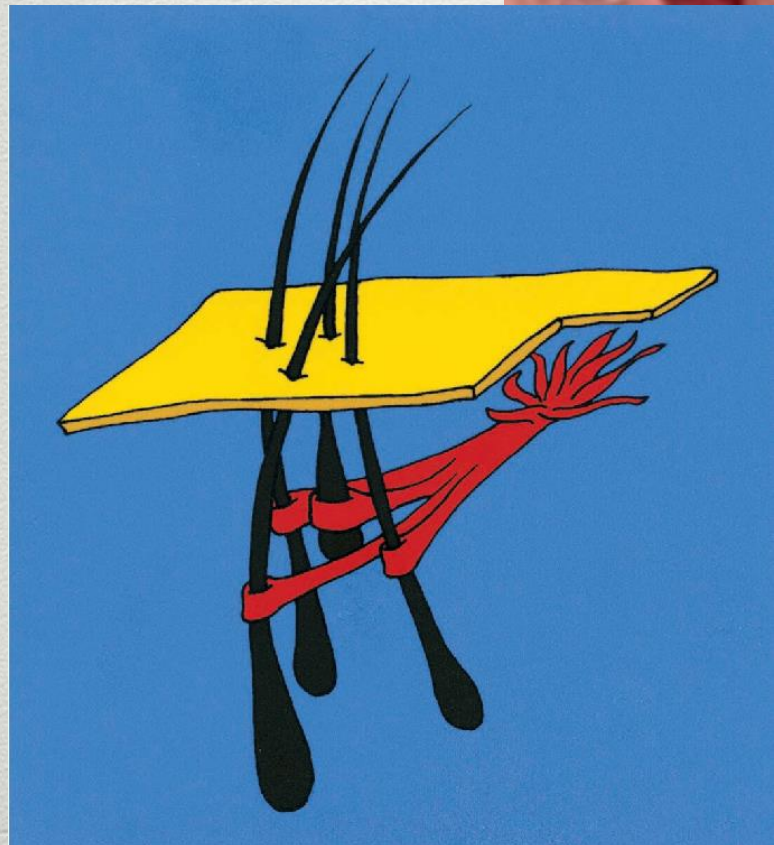
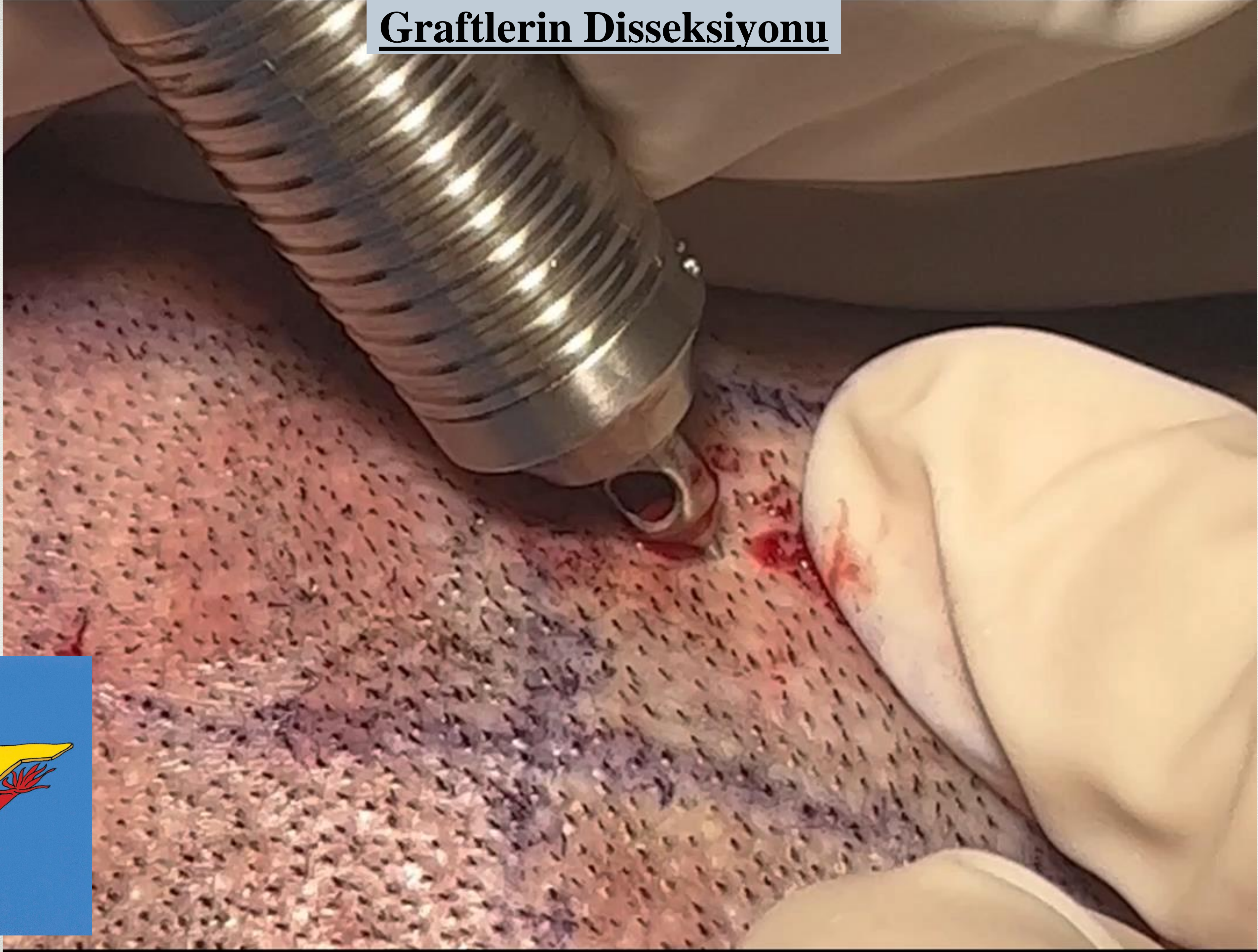


Lidokain
Prilokain/Bupivakain
Adrenalin
Sodyum Bikorbonat

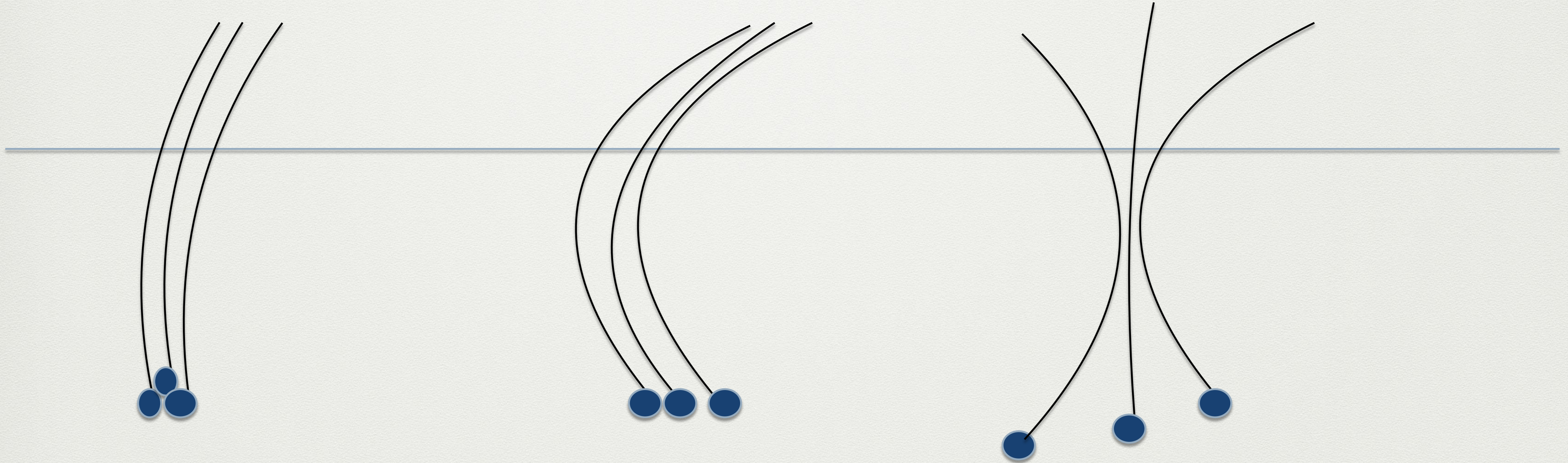
donör bölge lokal anestezi

- blok anestezi tercih edilmeli,
- olabilecek en az anestezi dozu ve miktarı kullanılmalı,
- adrenalin miktar ve süresine dikkat edilmeli.

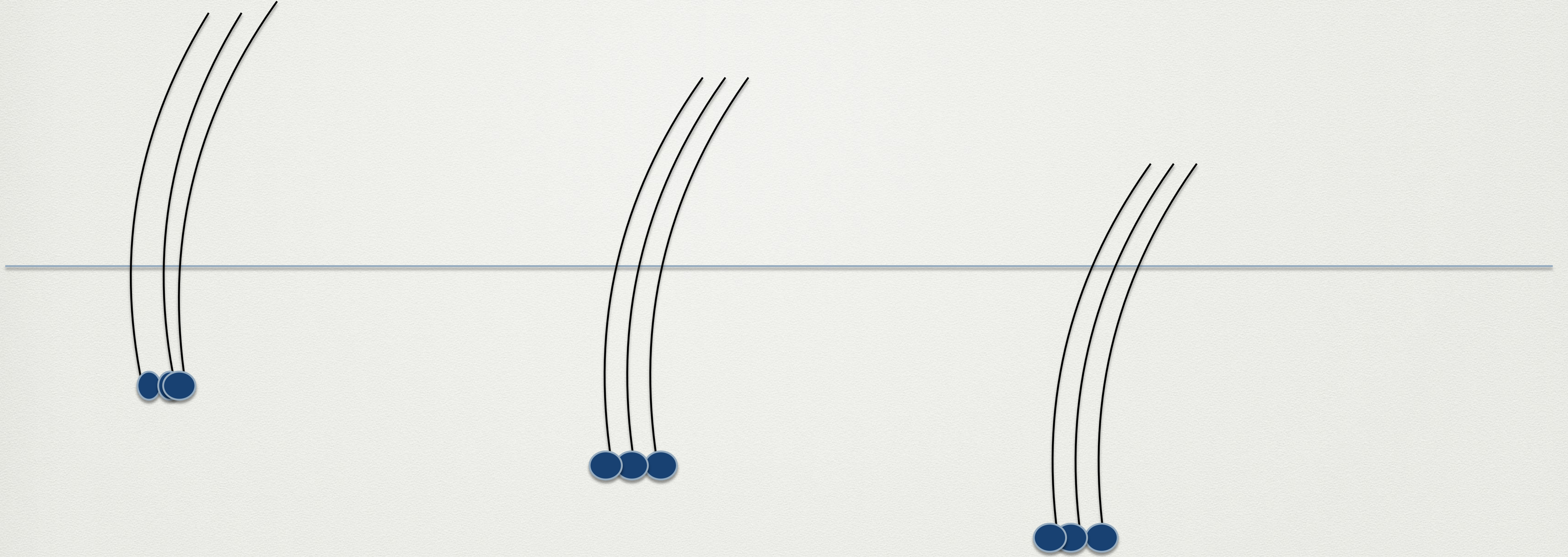
Graftlerin Disseksiyonu



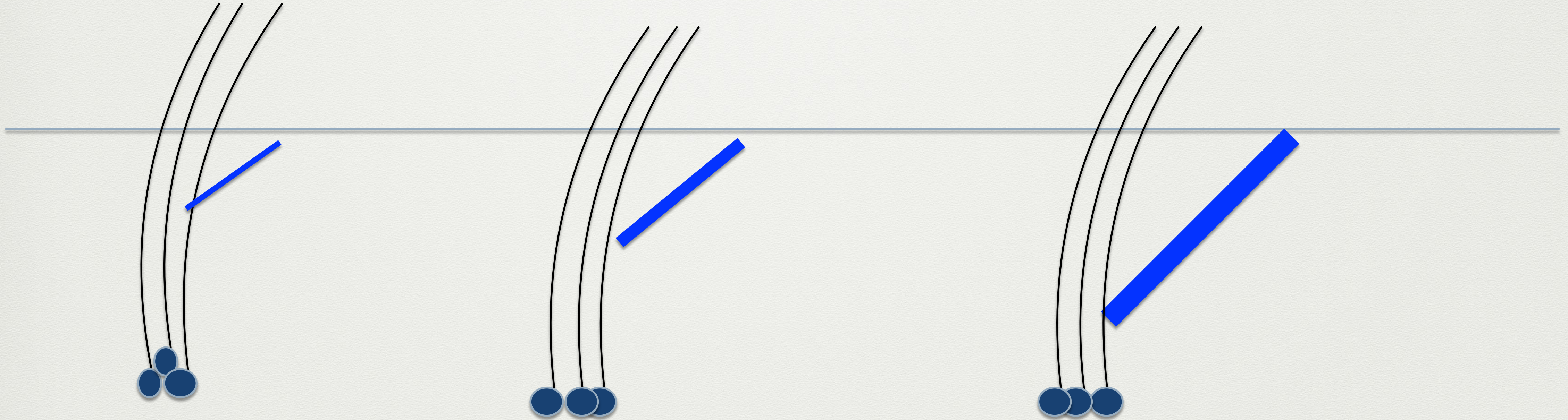
foliküler ünite varyasyonları yön



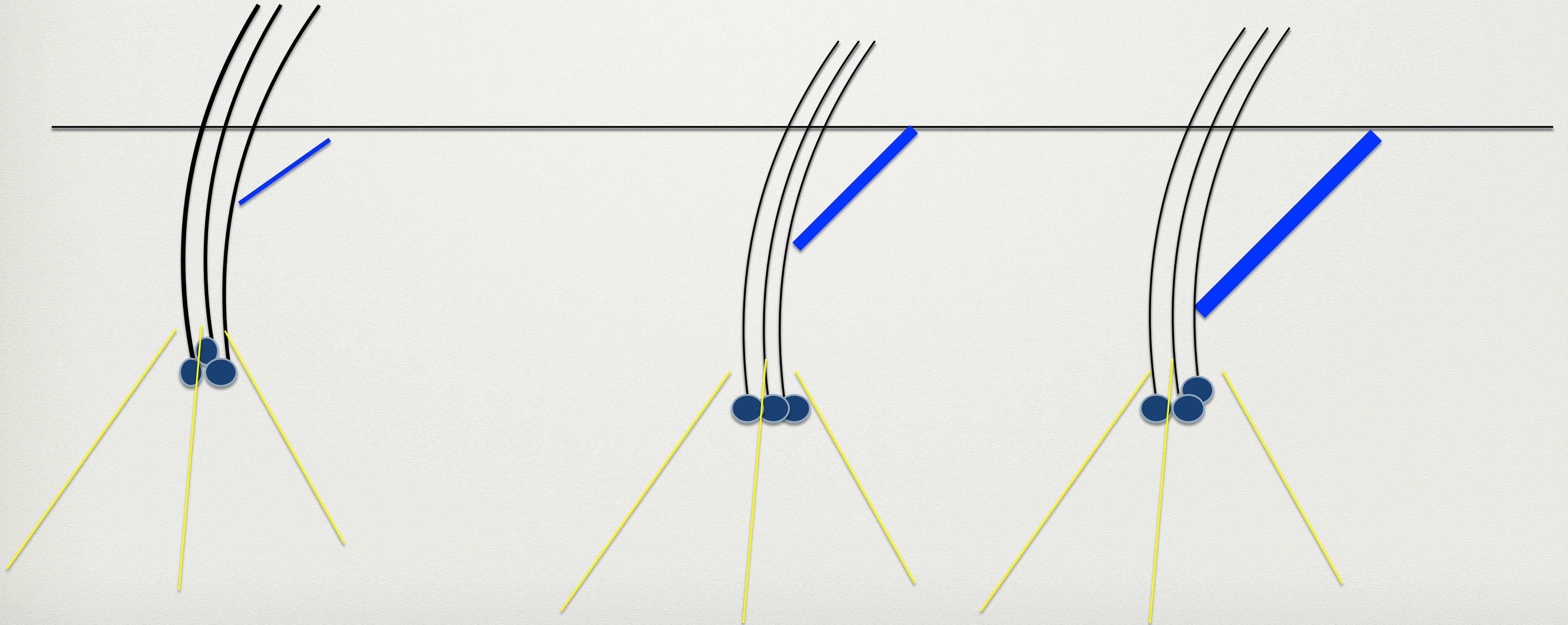
foliküler ünite varyasyonları derinlik



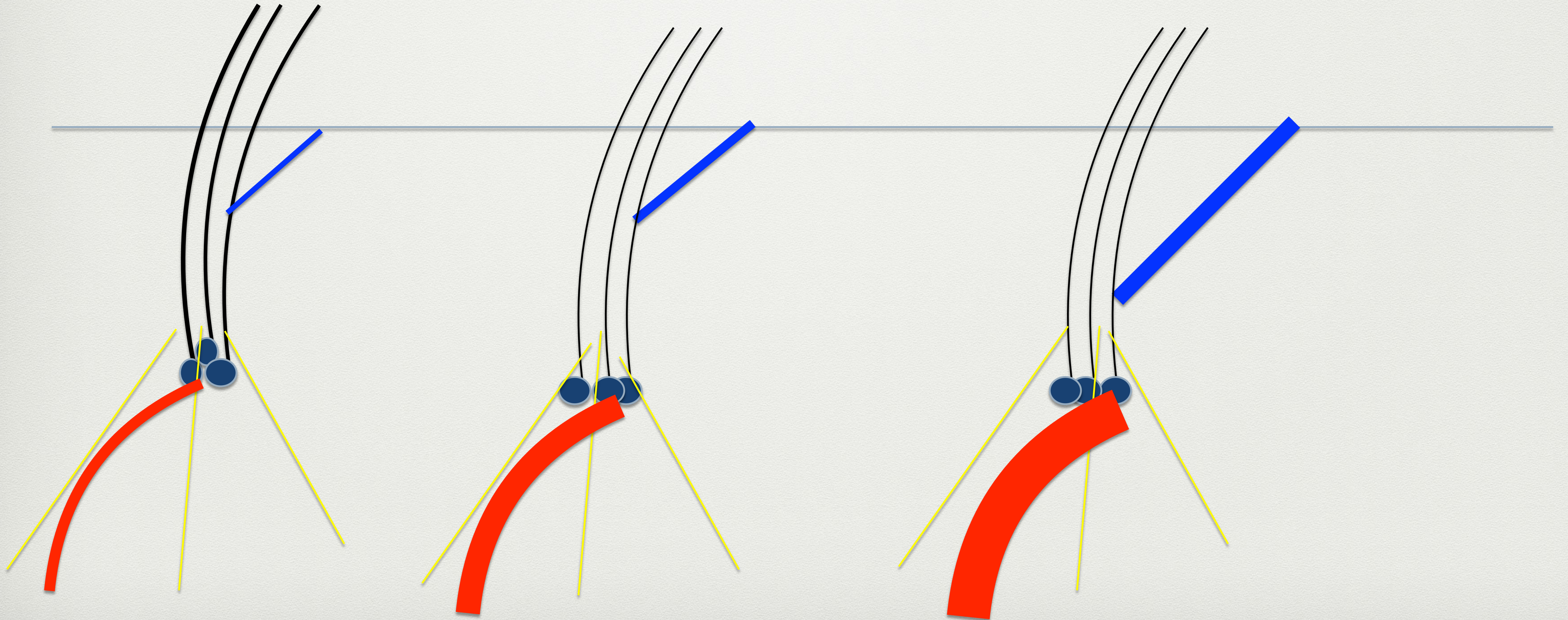
foliküler ünite varyasyonları
arector pili



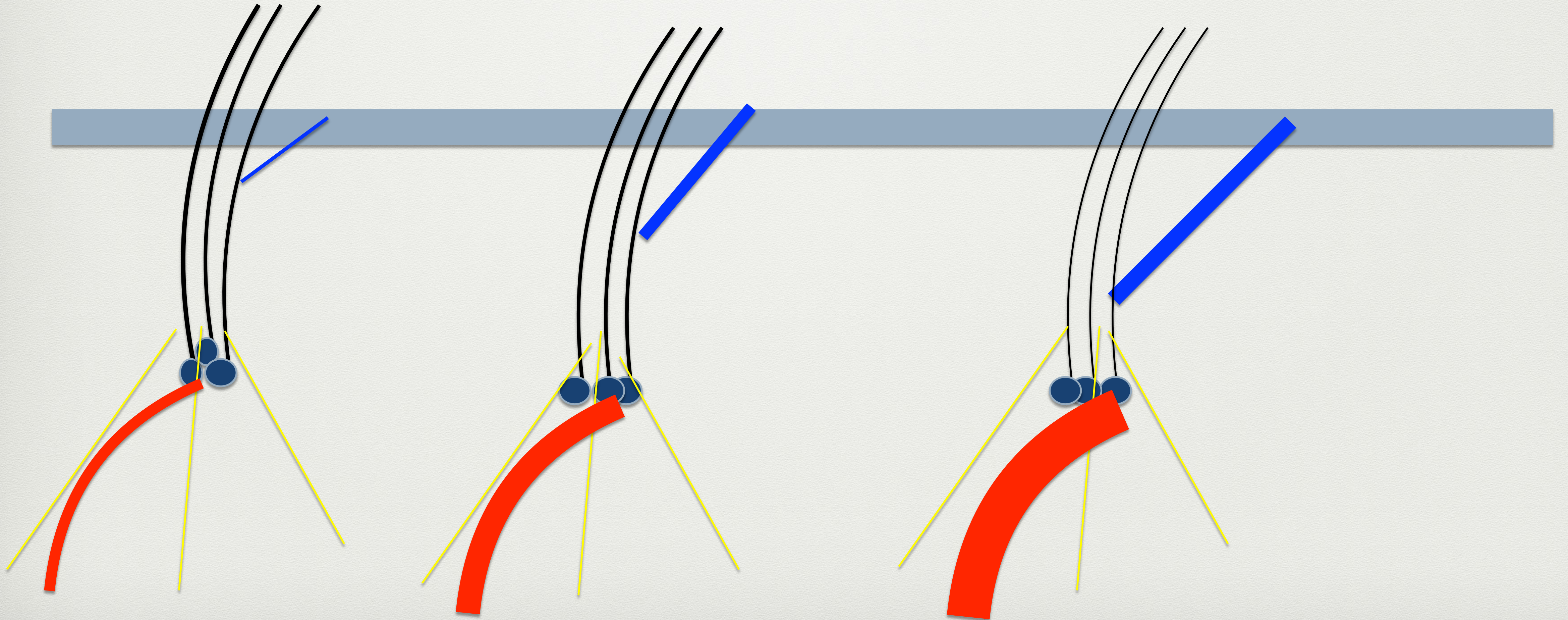
foliküler ünite varyasyonları
subkutan doku



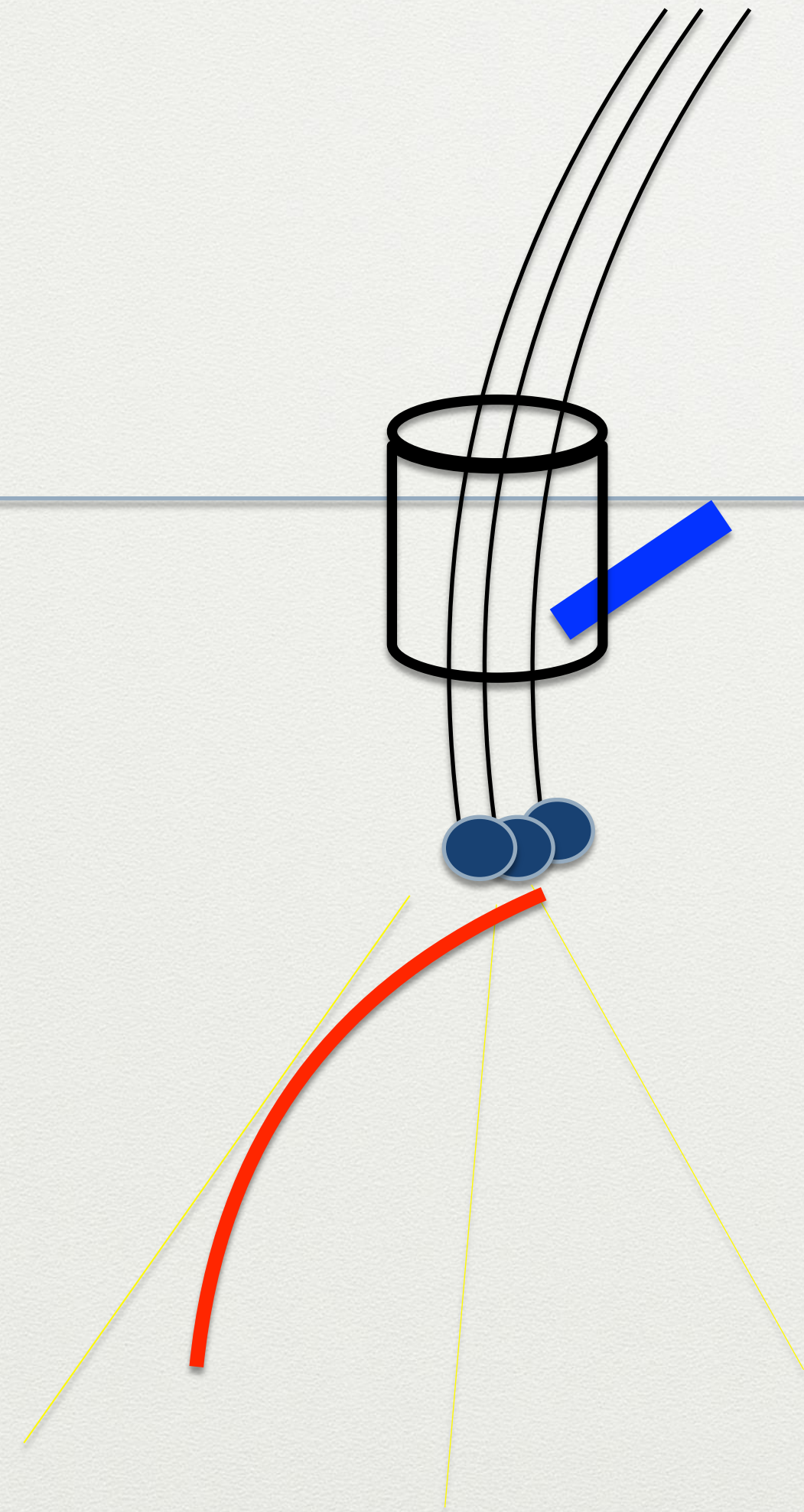
foliküler ünite varyasyonları vaskülarizasyon



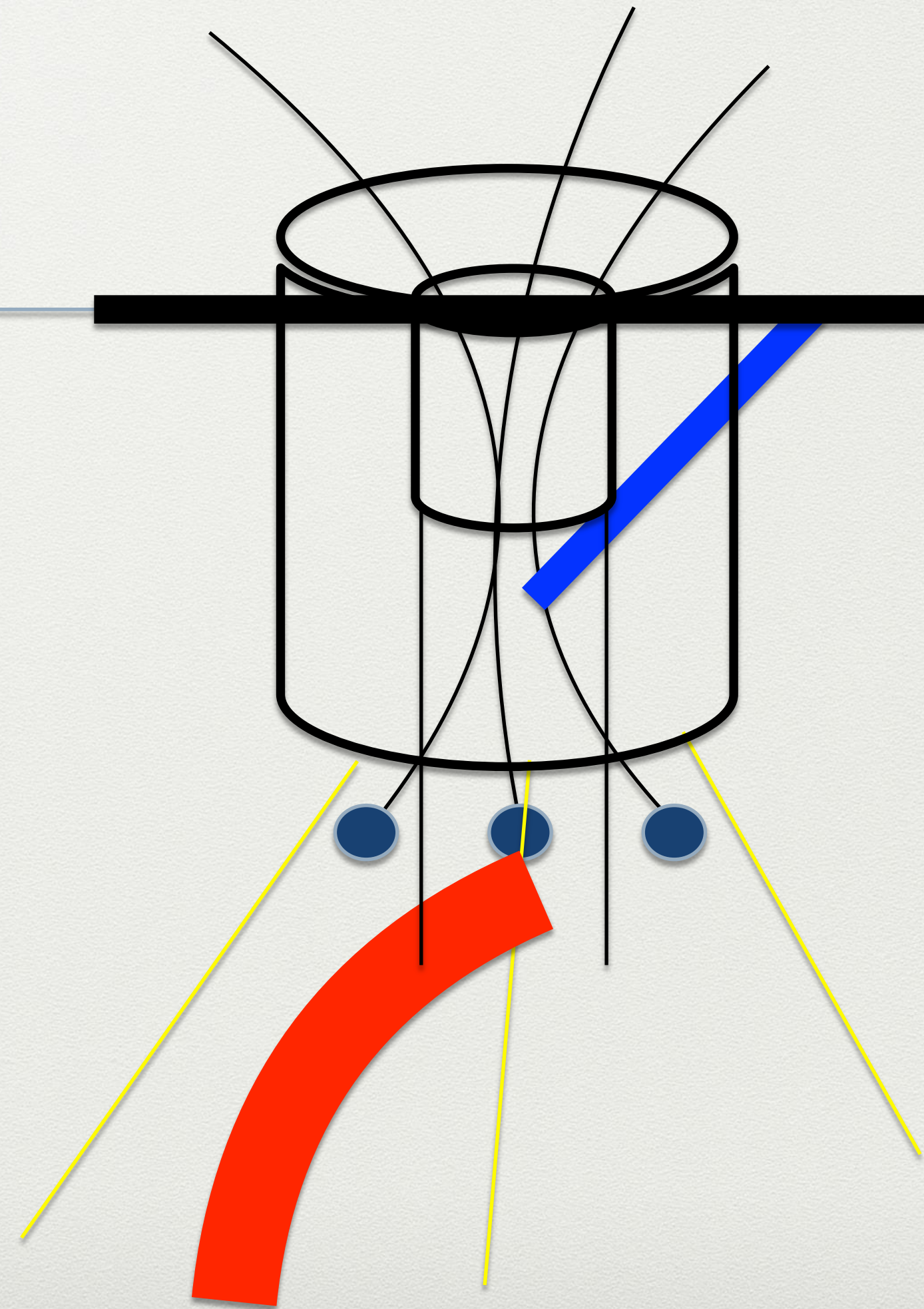
foliküler ünite varyasyonları
doku direnci



en ideal foliküller ünite



disseksiyonu en zor foliküler ünite



graftlerin disseksiyonu

- graft disseksiyonunun amacı graft bütünlüğü sağlam foliküller çıkartmaktır,
- dokuya özgü saç çaplarına uygun punch seçilmeli,
- donör sahada farklı lokasyonlarda saç çapları ve yerleşimleri farklılık gösterir

Dr. U
Sanusi Umar, MD, PhD, FASDS

U Graft
Revolution



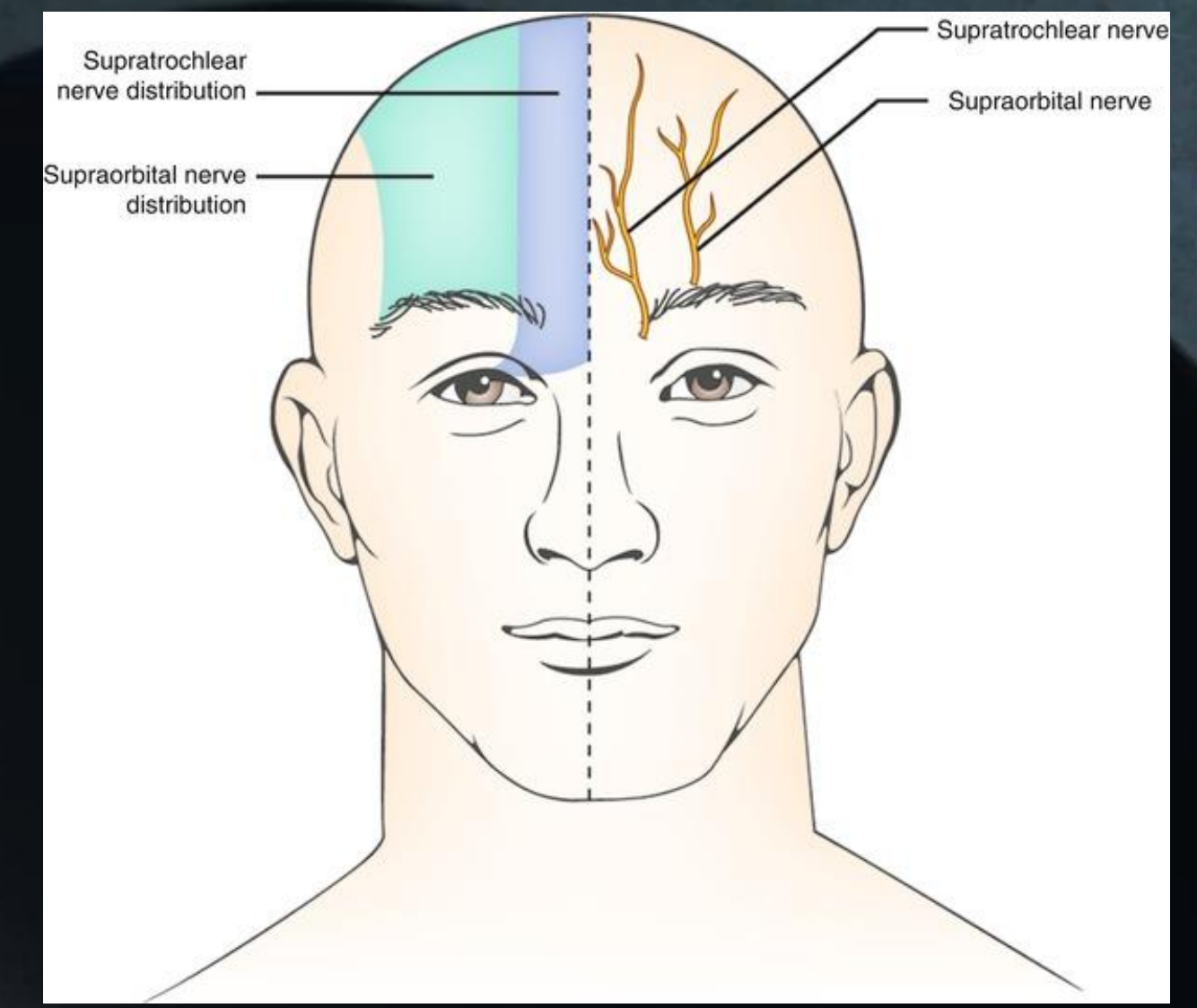
Graftlerin yerlerinden ayrılması



Ön saç çizgisinin yeniden dizaynı



Nakil alanının anestezisi



nakil alanının anestezi

- blok anestezi uygulanmalı,
- olabilecek en az doz ve miktar kullanılmalı,
- adrenalin miktar ve süresine dikkat edilmeli.

Kanalların açılması



kanalların açılması

- graft uzunluđu ile kanal uzunluđu uyumlu olmalı,
- graft genişliđi ile kanal genişliđi uyumlu olmalı,
- kanal açıları ve yönleri mevcut dođal foliküllerle aynı açıda ve yönlerde olmalı.

Graftlerin yerleřtirilmesi



Graftlerin yerleřtirilmesi



TEŞEKKÜRLER...

Dr Murat Küçüktaş Saç Ekim ve Dermatoloji Kliniği



dr.muratkucuktas



dr.muratkucuktas